





私たちが目指すもの

「学生の選択肢がより広がる社会に」

大学でも部活動やサークル活動に打ち込む。

これはとても価値のあることです。

しかしアルバイトもして、練習にも取り組んで、遠征費も、、、その結果、就活に当てる時間は無く **なんとなく** 先輩のいる会社や聞いたことがある名前の会社に就職する。

そして、入社後のギャップが発生し、早期離職につながる。

私達は部活動と企業のマッチングを通して、部活動の支援金の創出と **学生の選択の幅** を広げていきます。企業様はコミット力のある優秀な学生に認知・採用することが出来、学生はより効率的に就活をすすめることが出来ます。また企業様からいただいたお金を学生の **部活動費に還元** することで遠征費などのサポートを行います。

Peacs Mind Group

ピークスマインドグループ / 創業から現在まで



2011年

ブライダルの映像制作。
空間演出の事業で創業。

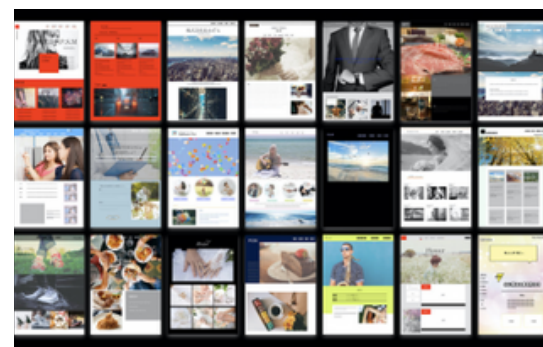
パリコレ・ハウステンボスを始め
とするオフライン
エンタメの領域で事業成長。



2019年

創業以来増収増益。
PV、採用動画、CG、
レーザー等、仕事の幅が
大きく拡大。

事業所も増床し
売上3億円を突破。



2020年

コロナショックによる
売上低下を受け
WEB事業を開始。

HP×映像制作が
ハマり主力事業の1つに。



2021年

求人メディアStayKyushuの立ち上
げ。掲載100社を突破

コロナで止まっていた
ブライダル事業が復活



2023年

株式会社ピークスキャリア設立。
人材・コンサル事業を
主軸に事業を展開。
インタビューメディア
『Fantoru』を開始。

福岡福津で3000名規模の
花火大会も主催。



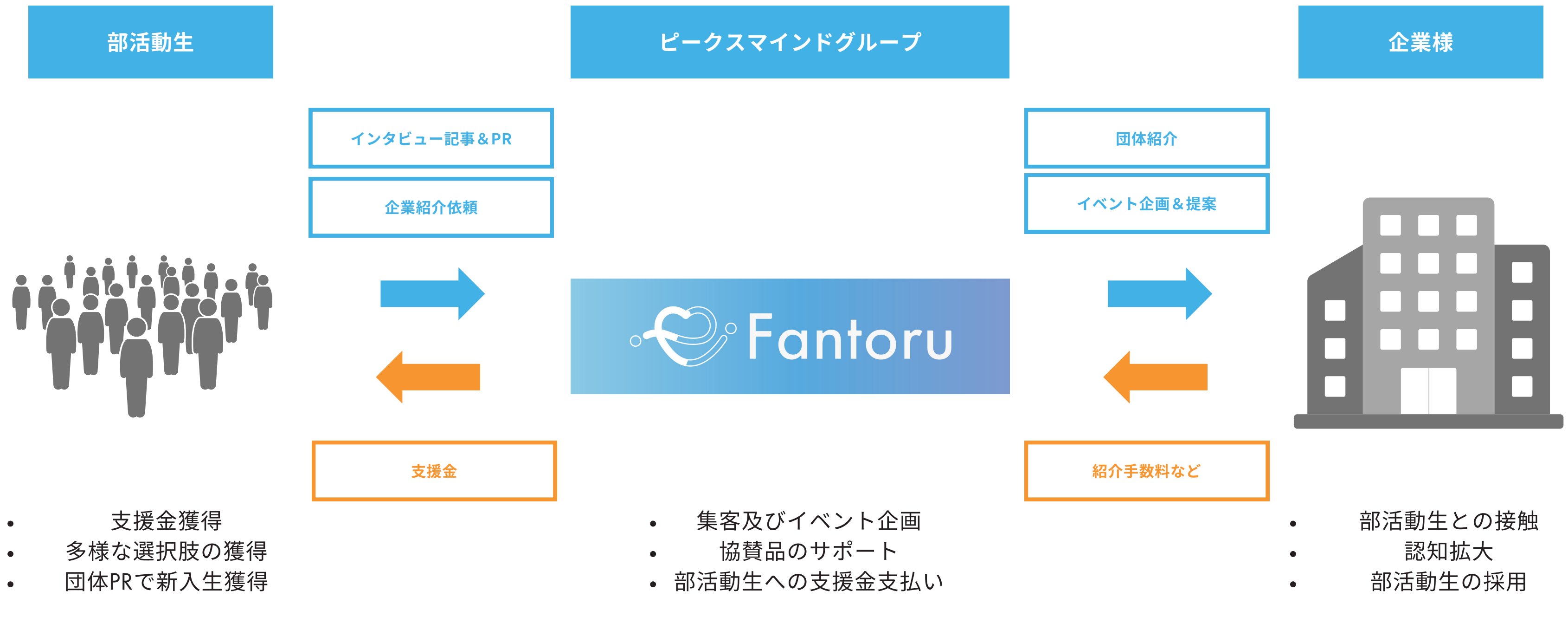
株式会社ピークキャリア 代表取締役

原田 銀次 GINJI HARADA

株式会社ピークスマインドグループ 採用責任者
長崎大学 工学部卒 前職：レバレッジズ株式会社

大学時代に人材会社での九州拠点責任者として初年度黒字化。
個人事業主としての説明会代行事業を行い、売上300万円を達成。
レバレッジズ入社後は年間1000人以上の学生カウンセリングや教育事業の
拠点立ち上げ、新規事業であったイベント事業での0→1を経験し、
現場面接官にも従事。また、それと並行し、映像制作会社で採用責任者も
行い採用目標達成と採用単価減少に貢献。

趣味 フットサル ゴルフ



- 支援金獲得
- 多様な選択肢の獲得
- 団体PRで新入生獲得

- 集客及びイベント企画
- 協賛品のサポート
- 部活動生への支援金支払い

- 部活動生との接触
- 認知拡大
- 部活動生の採用



Fantoruホームページ



<https://www.fantoru.com/>

協賛金獲得までの流れ

1

会員登録

1. Fantoruの公式HPにアクセスします。
2. 右上の「三 (メニュー)」からログインを選択し会員登録を完了させてください。

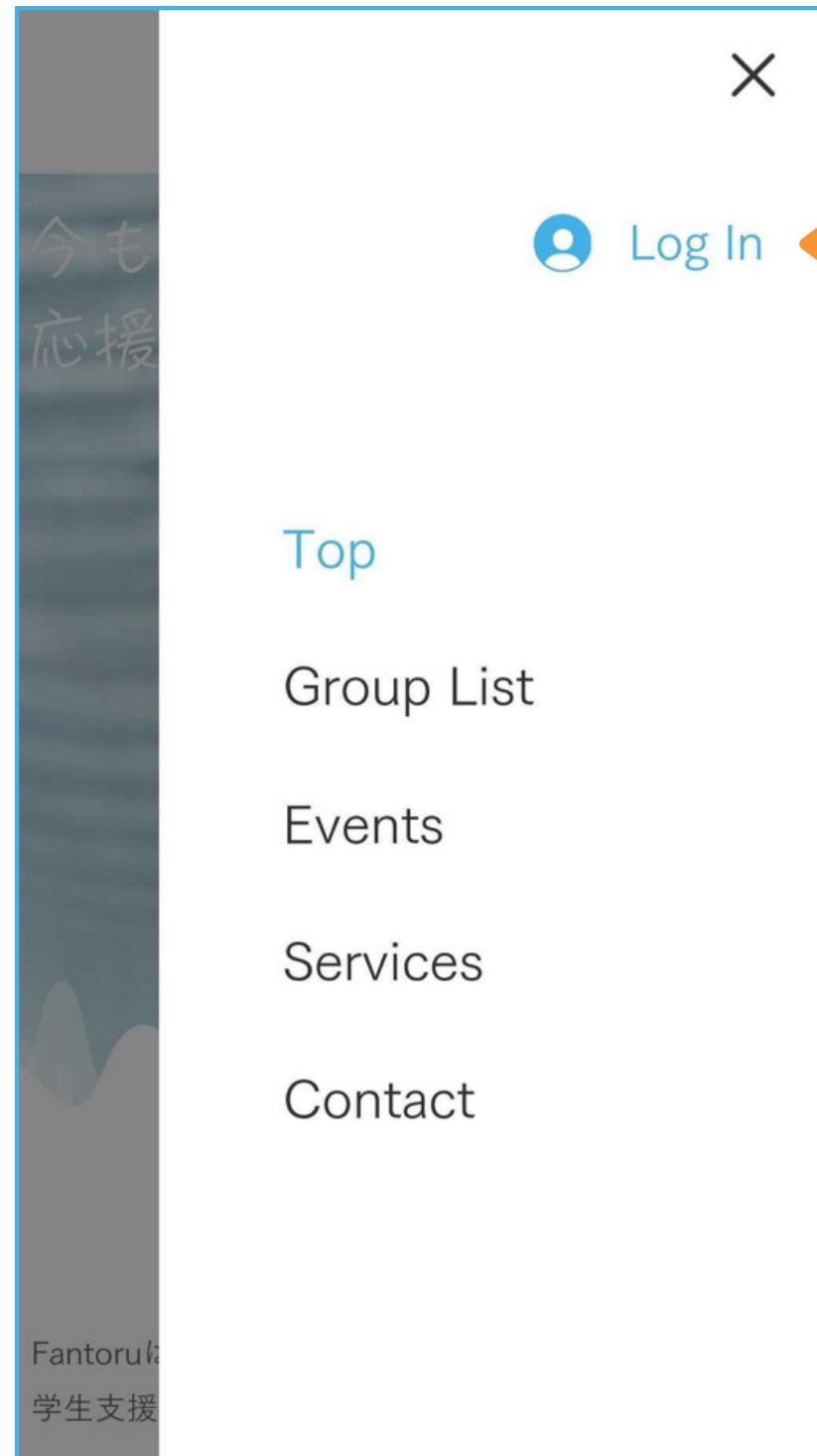
2

就活イベントに参加

3

協賛金獲得！

Fantoruホームページ



<https://www.fantoru.com/>

協賛金獲得までの流れ

1

会員登録

1. Fantoruの公式HPにアクセスします。
2. 右上の「三 (メニュー)」からログインを選択し会員登録を完了させてください。

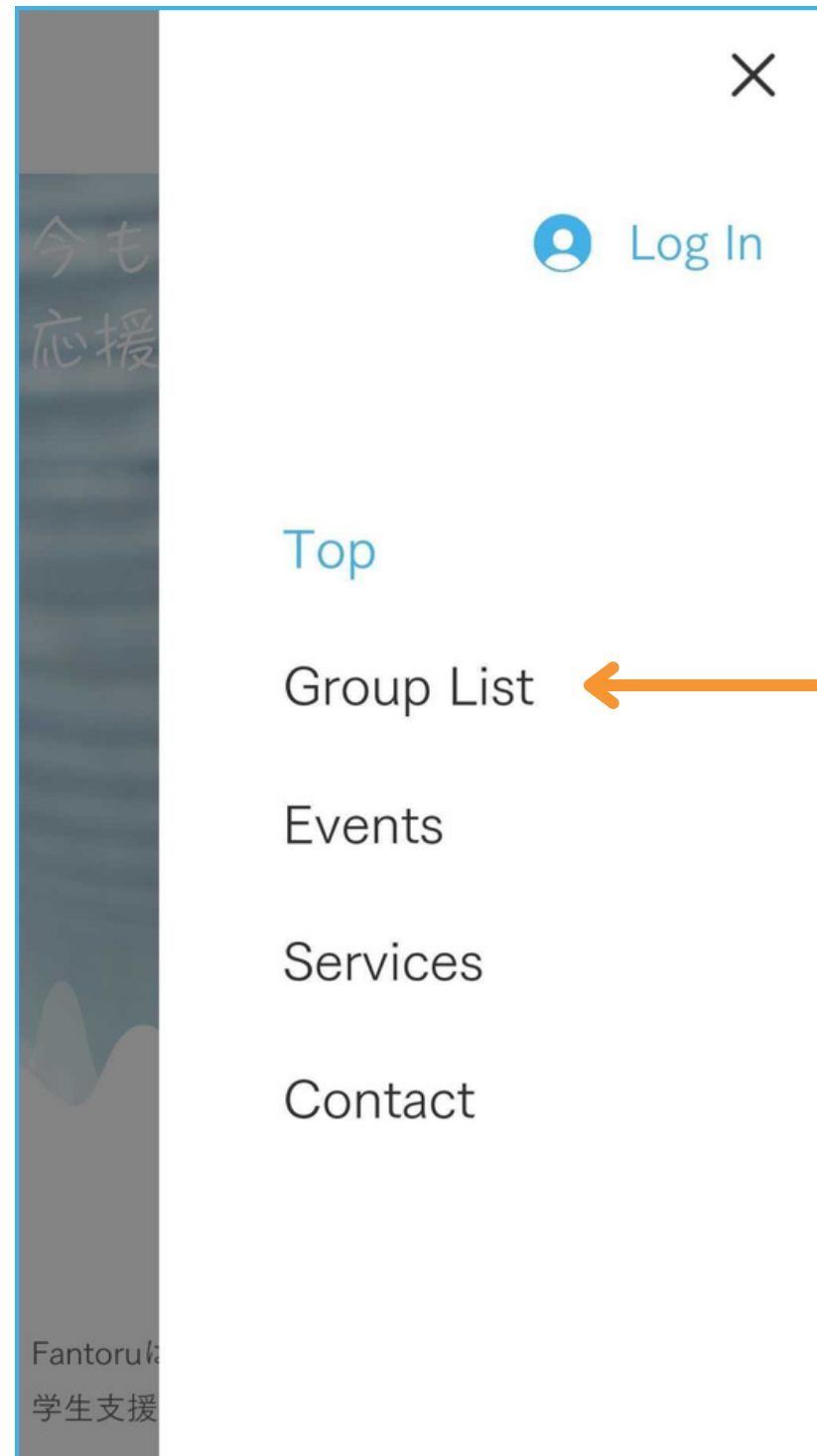
2

就活イベントに参加

3

協賛金獲得！

Fantoruホームページ



<https://www.fantoru.com/>

協賛金獲得までの流れ

1

会員登録

1. Fantoruの公式HPにアクセスします。
2. 右上の「三 (メニュー)」からログインを選択し会員登録を完了させてください。

2

就活イベントに参加

3. 「Events」ページから就活イベントに応募・参加します。

3

協賛金獲得！

Fantoruホームページ

活動支援金の例

Fan数

60

Fan/合計

イベント参加数

12

回/月

獲得支援金

¥34,800

円/月

*活動支援金は、Fan数と当月のイベント参加数に応じて変化します。

<https://www.fantoru.com/>

協賛金獲得までの流れ

1

会員登録

1. Fantoruの公式HPにアクセスします。
2. 右上の「三 (メニュー)」からログインを選択し会員登録を完了させてください。

2

就活イベントに参加

3. 「Events」ページから就活イベントに応募・参加します。

3

協賛金獲得！

4. 毎月のイベント参加数とFan数から活動支援金が計算され、団体に還元されます

Q

団体のFan数は、どうやって集計されますか？

A

団体のFan数は、マイアカウントの「応援する団体ID」で1アカウントごとに集計しています。

「応援する団体ID」には、Fantoruに登録している各団体に割り振られた「団体ID」を半角で入力してください。（例：#00001）「応援する団体ID」は、会員登録及びマイアカウントのページから登録・編集できます。

Q

Fanになる団体は、変更できますか？また、複数の団体のFanになれますか？

A

「Groups list」ページから、Fanになりたい団体の「団体ID」を確認後、マイアカウントの「応援する団体ID」を変更することで、いつでも変更可能です。ただし、1アカウントでFanになれるのは、1団体までです。

Q

活動支援金の見積もりをお願いしたいのですが。

A

こちらの、「[活動支援金計算表](#)」にFan数と月のイベント参加数を入力することで、見積もりが算出されます。

Q

イベント参加数は、どうやって集計されていますか？

A

イベントに参加したユーザーが登録している「応援する団体ID」を参照し、各団体のイベント参加数として集計します。

サービス利用までの流れ

たったの **3STEP** でサービス開始！

Process

1 First Step

まずは運営と面談



どんな活動をされているか
お聞かせください。
弊社で編集しメディアに掲載

2 Second Step

HP/SNSに掲載



1ヶ月ほどで掲載完了。
企業/学生に注目してもらう。

3 Third Step

Fanとイベント参加で
活動資金を獲得！



就活も団体の活動も、
どっちも充実させよう！



ご連絡をお待ちしております

株式会社ピークキャリア

住所

福岡県福岡市南区大楠3丁目2 1-5 高宮東ビル 2階

メールアドレス

gharada@peacscareer.com

電話番号

080-1720-5101